



Guide d'accessibilité

31 mars 2024 – Version 1



PARC
DOWNSVIEW
PARK

TABLE DES MATIÈRES

Accessibilité	1
Carte du parc	2
Adresse du parc	3
S’y rendre	4
Points d’accès et de départ	5
Terrasse des festivals	6
Pavillon du verger	7
Sentier du circuit	8
Aire de jeu	9
Cercle des colibris	10
Boisé Boake et forêt urbaine	11
Lac	12
Centre de découverte	13
Le Carrefour	14
Toilettes et fontaines ...	15
Nous joindre	16



ACCESSIBILITÉ

Le Parc Downsview s'engage à offrir un environnement accessible à toutes les personnes qui fréquentent le parc, incluant les personnes en visite, les membres du personnel, les prestataires de services et les parties prenantes.

Nous tenons compte des pratiques exemplaires de l'industrie, des conseils des consultantes expertes et consultants experts et des commentaires du public pour répondre aux besoins des personnes qui utilisent le parc en matière d'accessibilité. La formation sur l'accessibilité et la diversité fait partie de la formation de tous les membres du personnel du Parc Downsview. Ainsi, notre équipe est prête à aider toutes les personnes en visite à accéder au parc et à ses attraits.



CARTE DU PARC



 Centre de découverte

 Terrasse des festivals

 Le Carrefour

 Cercle des colibris

 Lac

 Pavillon du verger

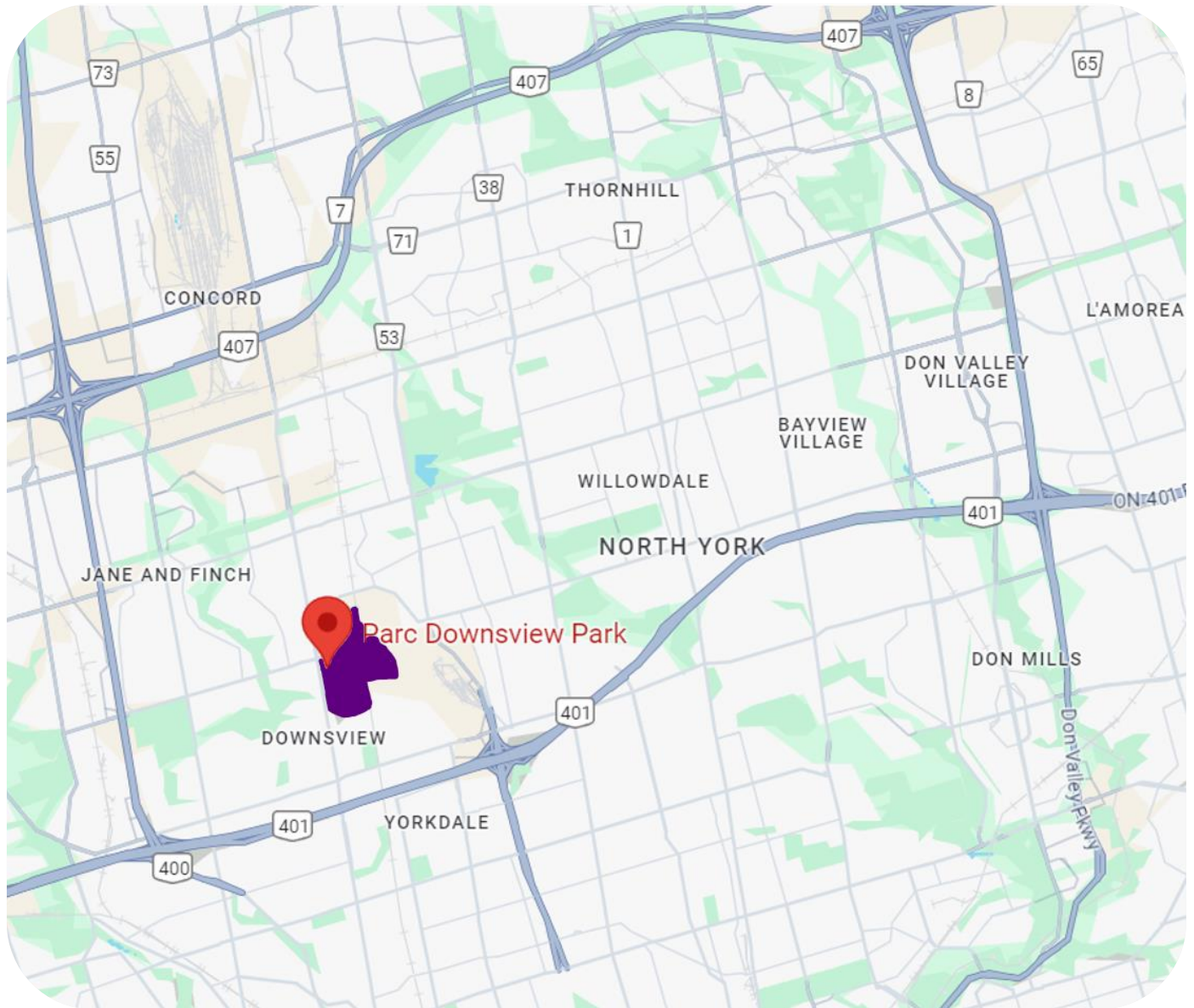
 Aire de jeu

 Boisé Boake et forêt urbaine

 Sentier du circuit



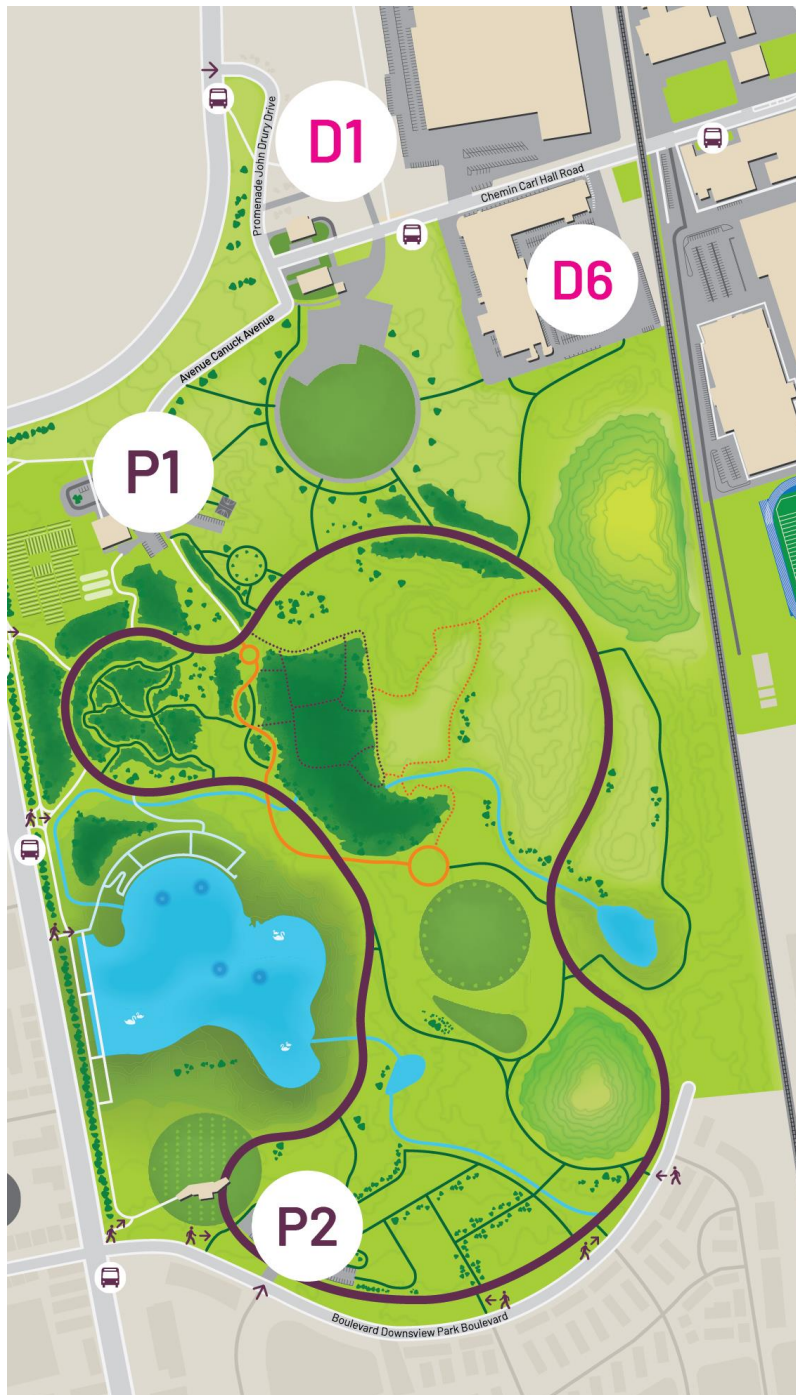
ADRESSE DU PARC



70, avenue Canuck
Toronto (Ontario)
M3K 2C5

Le parc est situé à North York, à Toronto. L'intersection principale la plus proche est celle de la rue Keele et de l'avenue Sheppard Ouest.

POINTS D'ARRIVÉE ET DE DÉPART



Les personnes en visite peuvent accéder au parc et le quitter à partir de quatre aires de stationnement.

Pour vous rendre au sentier du circuit, au Centre de découverte, au Carrefour, à l'aire de jeu, aux forêts ou à la colline, utilisez l'aire de stationnement P1 du 70, avenue Canuck.

Si l'aire de stationnement est pleine, vous pouvez utiliser ceux situés à l'est du chemin John Drury (D1, D6).

Pour le pavillon du verger, la ferme urbaine, le lac et la petite colline, utilisez l'aire de stationnement sud (P2).

TERRASSE DES FESTIVALS



La Terrasse des festivals est un terrain ouvert et relativement plat. Il est utilisé pour les rassemblements communautaires, les festivals et les concerts. La surface est composée diversement de gazon, de gravier et de sable argileux. En temps normal, la Terrasse des festivals n'est pas éclairée et les sentiers ne sont pas entretenus l'hiver.

Lorsque des événements ont lieu sur la Terrasse des festivals, il peut y avoir beaucoup de monde et du bruit amplifié. Le soir, un éclairage scénique temporaire et des écrans vidéo peuvent être utilisés. Les responsables des événements sont responsables d'assurer l'accessibilité des personnes en visite.

LE PAVILLON DU VERGER



Le pavillon du verger est un lieu de rassemblement avec des surfaces pavées, un grand auvent avec éclairage, une fontaine, une station de remplissage de bouteilles d'eau et des toilettes. Les toilettes sont ouvertes toute l'année de 8 h à 22 h. La station de remplissage de bouteilles d'eau est fonctionnelle en saison. Un stationnement accessible est situé dans l'aire de stationnement sud (P2), à environ 200 mètres.

SENTIER DU CIRCUIT



Le sentier du circuit, d'une longueur de 2,7 km, est un sentier à usage partagé pour la marche ou les activités récréatives. Nous rappelons aux personnes qui l'utilisent de faire preuve de courtoisie en dépassant de façon sécuritaire les personnes plus lentes et en ralentissant dans les zones très fréquentées.

Le sentier du circuit comprend des sentiers pavés et bien éclairés qui sont déneigés en hiver. Le sentier présente des pentes douces et des bancs publics sont disposés à intervalles réguliers le long du sentier. Des pierres imbriquées sont également disposées sur le bord du chemin pavé afin de délimiter le sentier du circuit des zones gazonnées.

AIRE DE JEU



L'aire de jeu comprend un terrain de jeux et un terrain de ballon-panier ouverts à l'année. Les surfaces sont composées de béton, de gazon, de paillis, de galets et de caoutchouc recyclé. Quelques structures du terrain de jeux sont accessibles en grimpant ou en rampant. Le terrain de ballon-panier est éclairé le soir jusqu'à 21 h ou 22 h, selon la saison. Différents types de sièges sont disponibles, tels que des chaises Muskoka, des tables de pique-nique avec des bancs et des blocs rocheux.

CERCLE DES COLIBRIS



Le Cercle des colibris est un lieu de rassemblement gazonné, qui offre un environnement naturel et ouvert. Les entrées sont étroites et en pente, et ne sont pas déneigées en hiver. Deux hamacs sont disponibles pendant les mois plus chauds, ainsi qu'un conteneur événementiel équipé d'une rampe et de mains courantes pour faciliter l'accès à la scène. Le Cercle des colibris n'est pas éclairé.

BOISÉ BOAKE ET FORÊT URBAINE



Les forêts du parc comportent des sentiers plus ou moins larges, recouverts de paillis, de gravier ou de copeaux de bois. Les sentiers ne sont pas déneigés en hiver et les surfaces peuvent changer en fonction du temps et de la saison. Les sentiers forestiers ne sont pas éclairés.

LAC



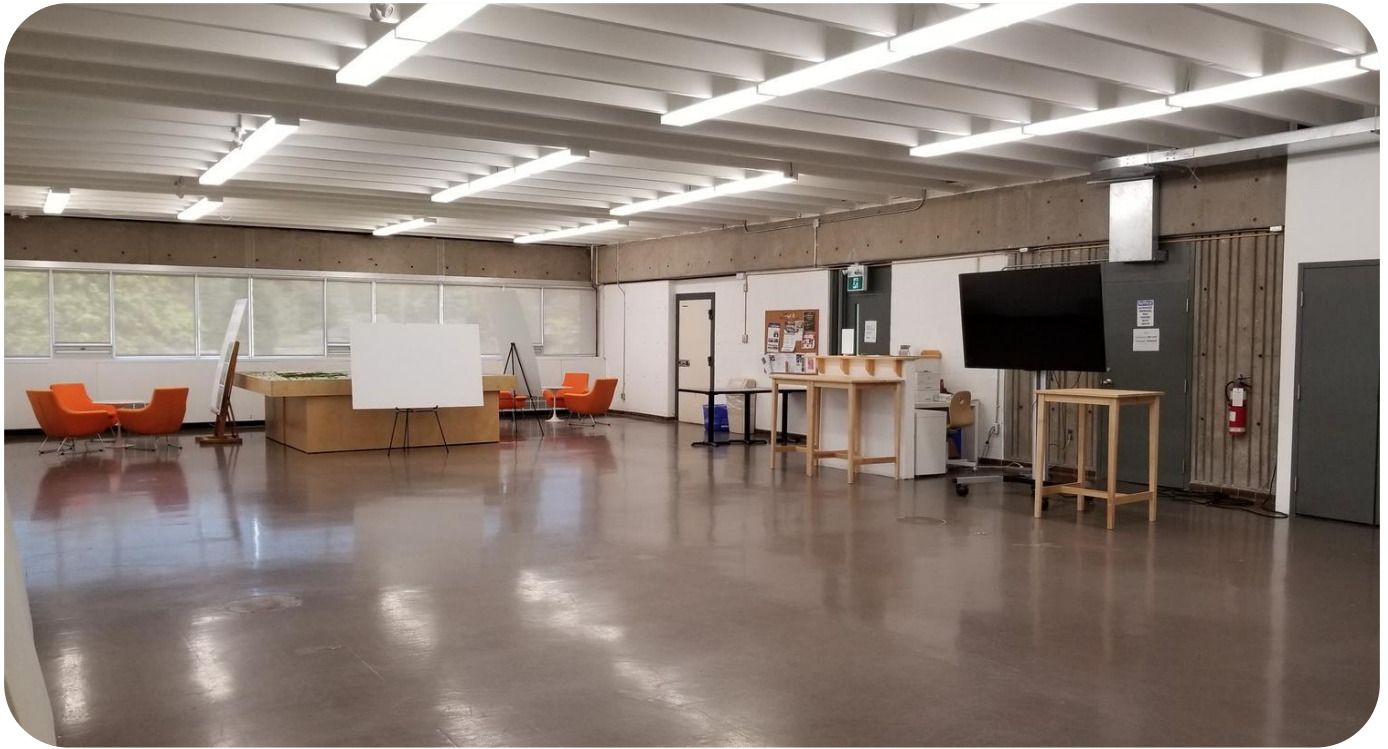
Le lac est un plan d'eau artificiel qui comporte des pentes herbeuses, des sentiers pavés et une promenade. Certaines parties des sentiers pavés sont déneigées pendant les mois d'hiver. Les zones naturalisées autour du lac ne sont pas entretenues en hiver et n'ont pas de garde-corps. Le côté nord du bord du lac comprend des dispositifs d'accessibilité comme une rampe conforme à la Loi sur l'accessibilité pour les personnes handicapées de l'Ontario avec des garde-corps, des places pour s'asseoir au milieu de la rampe, des mains courantes sur les escaliers avec des indicateurs tactiles et de l'éclairage. Des bancs en pierre et des dalles sont disponibles pour s'asseoir. La baignade, le patinage et la pêche y sont interdits.

CENTRE DE DÉCOUVERTE



Le Centre de découverte du Parc Downsview est un espace intérieur qui accueille de nombreux programmes et services éducatifs pour les écoles. Il ne s'agit pas d'un espace accessible au public. Cet espace éducatif comprend des toilettes accessibles, y compris des toilettes non genrées. Une station de remplissage de bouteilles d'eau est disponible. La salle est munie de bancs, de chaises et de tables mobiles et peut convenir à une variété d'activités éducatives.

LE CARREFOUR



Le Carrefour est un espace communautaire intérieur polyvalent servant à accueillir des réunions, des événements sociaux, des cours de conditionnement physique et d'autres rassemblements.

Le Carrefour est situé dans le bâtiment du 70, avenue Canuck. L'entrée principale du bâtiment est orientée vers le nord et est équipée d'une rampe d'accès. À l'entrée, les deux portes peuvent s'ouvrir automatiquement en appuyant sur un bouton.

Le hall d'entrée est un espace ouvert avec une entrée libre vers le Carrefour. Pour accéder aux toilettes non genrées, il faut passer par une porte manuelle depuis le hall d'entrée. Une station de remplissage de bouteilles d'eau est disponible. Le Carrefour comporte de nombreux bancs, chaises et tables mobiles afin d'accueillir une variété de personnes et de groupes.

TOILETTES ET FONTAINES



Quatre toilettes portatives accessibles sont situées dans le coin sud-est, à l'extérieur du 70, avenue Canuck. Des toilettes sont disponibles toute l'année au pavillon du verger, de 8 h à 22 h.

Des fontaines sont disponibles pendant les saisons plus chaudes (du printemps à l'automne). Il y a des fontaines et des stations de remplissage de bouteilles d'eau dans l'aire de jeu, le CaniParc Downsview (pour les chiens aussi!) et le pavillon du verger.

NOUS JOINDRE

Veillez communiquer avec nous si vous avez des commentaires ou des questions.

Nos programmes éducatifs peuvent être adaptés aux visiteurs ayant des capacités diverses. Veillez communiquer avec nous à l'avance.

Parc Downsview Park
70 Canuck Avenue
Toronto (Ontario)
M3K 2C5

Téléphone : 416 634-2559 (système de messagerie vocale seulement)

Courriel : downsviewinfo@clc-sic.ca